



食欲の秋
到来ですね！



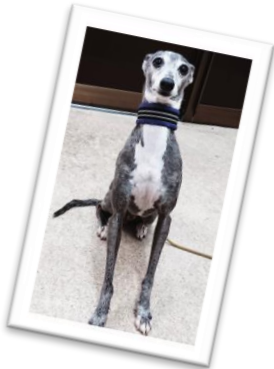
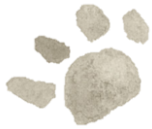
工房だより

大地からの恵みふらばい
ドッグフード
工房

2018年10月号

～ ペットののための自然食キッチンから～

vol.5



人間大好き弁慶君、
かまってアピールが半端ない……。
「ねえねえ」とばかりに前足を上手に使っておねだり。
スレンダーボディのイケメン君。見るからに身体能
力が高そう。



今月の一枚

弁慶君 8才
(イタリアン・グレイハウンド)



Say cheese!

ワンちゃんのお写真募集中！
メールにて一言添えてお送り
ください。採用された場合に
は心ばかりのお礼をお送りし
ます。
info@petfood-kitchen.co.jp



富士山麓で育った

健味どり

ドッグフード工場の鶏肉は富士山麓で健やかに育った鶏を使用しています。

大自然の恵みを受け、ストレスを与えないことなく、生産者がヒナから出荷時期までじっくりと育てているので、コクとうまみが一層増し、肉厚でジューシー感に富んだ肉となっています。

富士山近郊のホテルやペンションなどからの注文も多く、特に夏時期は配達に追われてしまうそうです。また、都内からも健味どりを求めて直接買いに来る方も。そんな健味どりを惜しげもなく使用し、ワンコたちの喜ぶ姿を想像しながら、今日も鶏肉フードを作っています。



高たんぱく・低脂肪

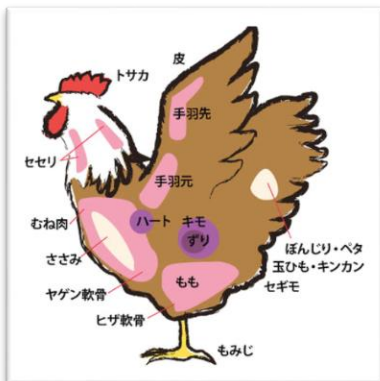
ヘルシーな鶏むね肉

脂肪の多い皮を除いた、高たんぱく部位のむね肉を使用しています。

鶏むね肉には、良質なタンパク質の他、ビタミンB群（ビタミンB6・ナイアシン・パントテン酸）などが豊富に含まれています。

また、今話題となっているイミダゾールジペプチドというアミノ酸が含まれています。イミダゾールジペプチドは、渡り鳥のスタミナ源として知られています。

さらに、鶏肉には身体によいとされている不飽和脂肪酸が豊富で消化・吸収にも優れているといわれています。



高たんぱくな胸肉を使用しております。

イエロードッグ

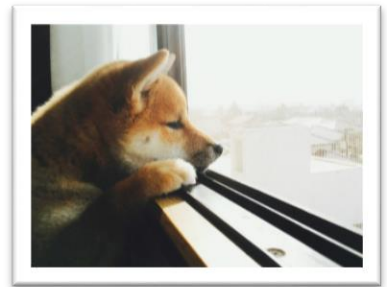
プロジェクト

ペットの犬のなかには、病気やケガ・過去のトラウマ・環境の変化からのストレスや治療のためのリハビリなどで「そっとしてほしい」犬もいます。

「イエロードッグプロジェクト」とは、そのような犬たちが人との距離を必要としていることを広めるためのプロジェクトです。

内容は至ってシンプルで、「リードに黄色いリボンや黄色いものを付けている犬を見かけたら、側によらずにそっとしておいてあげてくださいね」というもの。

「道を少しあける」、「他の犬を近づけないようにする」などの行為でスムーズなリハビリを促すことができるそうです。



「イエロードッグプロジェクト」の活動は、二〇二二年六月にスウェーデンの犬の心理学者やトレーナーなどのグループが始めたそうです。

活動のヒントは、周囲からの刺激に対して敏感に反応する犬の目印として「黄色いリボン」を使っていたオーストラリアのドッグクラブからヒントを得たそうです。現在、同プロジェクトはインターネットを通じて日本やアメリカ、カナダ、フランス、ドイツ、南アフリカ、スペインなどの国々で広まりつつあります。



紅葉始まる高尾山 高尾山情報は

高尾599 ミュージアムへ

高尾599 ミュージアムは、高尾山の麓に平成二十七年八月十一日にオープンした高尾山の魅力を詰めこんだ施設です。高尾山の自然をダイナミックに表現した「映像スペース」や、四季折々の美しい植物や昆虫を展示しています。多摩産材のイスとテーブルを並べたカフェや、オリジナルグッズをとりそろえたショップや高尾山のルートやマナー等を映像で紹介する情報カイドなどなど。登山前のコース確認や、下山してからのひと休みにおすすめです。



お客様からのご質問

《ご注文完了メールが届かない》

ご注文完了メールは、受注完了次第すぐにご登録のメールアドレスに自動的に送信されます。メールソフトや携帯電話のメール設定により、「迷惑メール」または、「ゴミ箱」に自動で振り分けられていることや制限がかかっていることがあります。メールが届かない場合やその他、ご不明な点などは、気軽にお客様窓口までお問い合わせください。

お客様窓口 0120・634・436



アクセス
京王線高尾山口駅：徒歩4分
入館料：無料
開館日：通年開館
開館時間：8:00~17:00
【臨時休館あり】